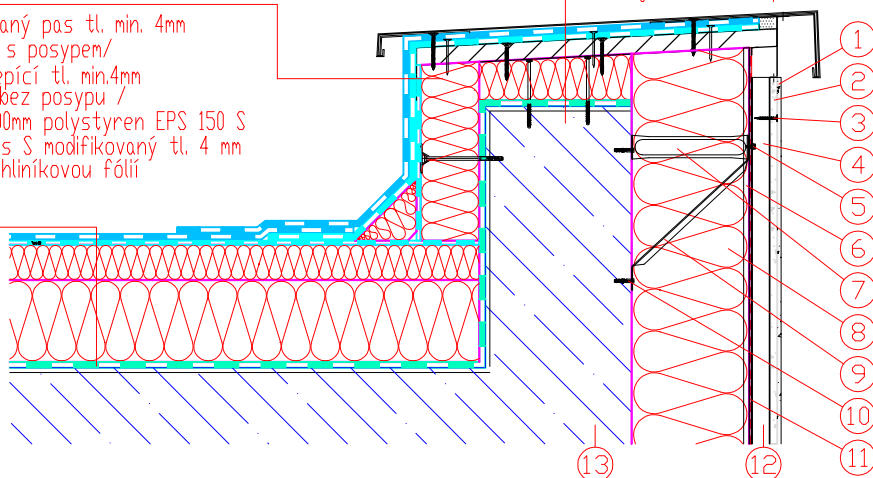


Detail atiky

- Živičný SBS modifikovaný pas tl. min. 4mm dekor s posypem / s posypem/
- Asfaltový pas samolepící tl. min.4mm minerální povrch / bez posypu /
- Tepelná izolace tl. 40mm polystyren EPS 70 F
- Stávající atika - plech se demontuje

- Živičný SBS modifikovaný pas tl. min. 4mm dekor s posypem / s posypem/
- Asfaltový pas samolepící tl. min.4mm minerální povrch / bez posypu /
- Tepelná izolace tl. 300mm polystyren EPS 150 S
- Natavovací lepicí pas S modifikovaný tl. 4 mm minerální povrch s hliníkovou fólií
- Asfaltový nátěr

- Dplechování poplastovaným plechem RŠ 750mm - červená
- Živičný SBS modifikovaný pas tl. min. 4mm dekor s posypem / s posypem/
- Asfaltový pas samolepící tl. min.4mm minerální povrch / bez posypu /
- Tepelná izolace tl. 40mm polystyren XPS 70 F
- Stávající atika - plech se demontuje



1. Povrchová úprava a tmelení - Armovací stěrka - pevnost v tahu za ohybu a pevnost v tlaku, difuzní odpor vodních par dle zvoleného KZS kvalitativní tř. A
Armovací stěrka - při protažení armovací stěrky se síťovinou bez vzniku trhlin
- Výztužná tkanina - dle zvoleného KZS kvalitativní tř. A
- Povrchová úprava kapslemi obsahujícími multibiotické přísady pro zabránění a zpomalení růstu řas a hub s pozvolným ovolňováním
- Povrchová úprava - silikonová omítka, zrnitost 1.5mm, součinitel vodopropustnosti faktor difuzního odporu vodních par, s obsahem výztužného vlákna dle zvoleného KZS tř. A

3. Vnější opláštění 12,5 mm - deska odolná proti vlhkosti bez závislosti na limitní teplotě, nenasákavá, nehořlavá

3. Šroub SN (SB) 39

4. Profily Z pro ztužení pásnice příhradové sestavy a vymezení větrané vzduchové dutiny

5. Šroub SD3-4,8x16

6. Pomocné profily L pro vytvoření tvaru konstrukce jako podklad pro instalaci difúzně otevřené vrstvy

7. Ocelový diagonální prvek pro příčné ztužení soustavy

8. Minerální vlna s rovnoběžnými vlákny, kvalitativní třídy A podle TP1 cechu s rozměrovou stálostí a ohebností, desky hydrofobizované, vodoodpudivé, odolné proti vlhkosti, s vysokou paropropustností, třída reakce na oheň A1, faktor difuzního odporu, napětí v tlaku při stlačení, součinitel tepelné vodivosti 0.036 W/mK

9. Ocelový diagonální prvek pro vytvoření příhradové soustavy

10. Kotvení ocelového prvku

11. Difúzně otevřená větrací fólie s vysokou mechanickou odolností, polypropilénová, ekvivalentní difuzní tl. sd 2m, třída reakce na oheň E, pevnost v tlaku příčně, tažnost, odolnost proti protržení odolnost proti protržení nárazem, odolnost proti UV záření, tepelná odolnost dle zvoleného KZS kvalitativní tř. A

12. Provětrávaná mezera

13. Obvodová konstrukce stávajícího zdiva - plynosilikátová

Projektování pozemních staveb		Kancelář Východní 2614 tel. : 605 528969	Lokajíčková Romana Východní 2614 470 06 Česká Lípa
Zodpovědný projektant: Romana Lokajíčková	Vypracoval : Romana Lokajíčková	Kreslil : CANON BUBBLE JET PRINTER BJ – 330	
Místo : Město Praha 5		Formát : A4	
MČ Praha 5 Investor : Náměstí 14. Října 4, 150 22 Praha 5		Datum : 06/17	
Název akce : MŠ Nad Palatou – zateplení obvodového pláště a drobné stavební úpravy MŠ Nad Palatou 613 , 150 22 Praha 5 – Smíchov		Účel : SP	
Část : Detail řešení atiky		Měřítko: 1:25	
		Příloha číslo : 181016/ S – 24	